

Flame Shield NBS Brandwerend Purschuim

Korte omschrijving

Het brandwerend afdichten van aansluitingen, voegen en naden van o.a.: scheidingswanden met plafonds/ vloeren, scheidingswanden onderling, stelruimten tussen raam- of deurenkozijnen en muur (denk om voorzorgsmaatregelen bij zwakke bouw delen), stel- en monteerruimten tussen prefab elementen en onderlinge aansluitingen van vloeren.

Materiaal

Een ééncomponent brandwerend polyurethaanschuim dat uithardt door vocht opname uit de lucht. CFK- en HCFK-vrij (ozon-on schadelijk). Speciaal voor het brandwerend dichten van bouwkundige voegen.

Producteigenschappen

- Lichtgrijze kleur
- Brandwerend, rook- en gasdicht
- Uitstekende dimensionale stabiliteit
- Bestand tegen warmte, water en vele chemicaliën
- Overschilderbaar en af te werken met pleister

Brandwerendheid

Aansluitingen tussen steenachtige materialen zijn getest volgens NEN 6069 in overeenstemming met (TNO B-91-0045 / 96-CVB-R0502). ISO 834, BS 476 part 8, NBN 713.020.

Verpakking

700 ml blikken bussen

Voegafmeting

Minimale voegbreedte 6 mm.

Maximale voegbreedte 40 mm.

De brandwerendheid van Flame Shield brandwerend purschuim is afhankelijk van: de breedte en de diepte van de te dichten voeg en het type constructie. De brandwerendheid kan worden verhoogd door het toepassen van een extra brandwerende coating (Flame Shield F60 brandwerende opschuimende coating).

Verwerkingstemperatuur

Omgeving +5°C tot +35°C.

Bus +10°C tot +30°C.



Technische gegevens Flame Shield NBS Brandwerend Purschuim

Eigenschappen	Specificatie
Basis	polyurethaan-prepolymeer
Uitharding	vocht uithardend
Karakter	flexibel
Volumieke	massa 20-28 kg/m ³
Opbrengst	ca. 37 liter vrijgeschuimd
Brandwerendheid:	NEN 6069 > 1 uur, IBMB getest 4102, deel 2 F90 (bewegende en statische voegen)
Vlamuitbreiding	NEN 6065 klasse 1
Kleefvrij	na ca. 10 min. +23°C, 50% rel. luchtvochtigheid
Snijdbaar	(30 mm rul) na ca. 60 min. +23°C, 50% rel.
Vol belastbaar	(30 mm rul) na ca. 24 uur +23°C, 50% rel.
Warmtegeleidingscoëfficiënt	52612 25-30 mW/m.K
Compressieweerstand	ISO 844 (10% vervorming) 75 kPa
Treksterkte	DIN 53455 60 kPa
Rek bij breuk	DIN 53455 20%
Afschuifsterkte	DIN 53422 30 kPa
Wateropname	DIN 53428 0,3 vol%
Temperatuurbestendigheid	-40°C tot +90°C langdurig-gebruiksfase -40°C tot +130°C kortstondig
Houdbaarheid	max. 9 maanden, koel, droog en rechtop bewaren



Flame Shield NBS Brandwerend Purschuim

Tremco illbruck B.V.
Vlietskade 1032
NL-4241 WC Arkel
Tel. +31 (0)183 568019
Fax +31 (0)183 568010
www.tremco-illbruck.com

Ondergronden

Uitstekende hechting op beton, metselwerk, steen, pleisterwerk, hout, vezelcement, metaal en kunststoffen zoals polystyreen, PUSchuim, polyester en hard PVC. Ondergronden dienen draagkrachtig, stof- en vetvrij te zijn. **Poreuze ondergronden (hechtvlakken) licht voorbevochtigen.** Poederachtige oppervlakken beslist van een primer voorzien.

Verwerking

Bus voor gebruik krachtig schudden en volgens de gebruiksaanwijzing op het pistool schroeven. De schuimhoeveelheid kan worden geregeld door de trekker en de instelling van de doseerknop op het pistool. Voeg voor ± 50% vullen. Bij grotere voegen schuim in meerdere lagen aanbrengen met tussenpozen van 1 – 2 uur. Bij temperaturen rond het vriespunt de voegen pas na ca. 4 uur verder vullen.

Afsnijden

Bij lage temperaturen minimaal 4 uur wachten met afsnijden. De snijbaarheid is tevens afhankelijk van de relatieve luchtvochtigheid.

Belangrijke aanbevelingen

Voor de verwerking eerst de gevarenaanwijzingen op het etiket lezen. Te verwerken in goed geventileerde ruimten. Niet roken. Ogen beschermen, handschoenen en werkkleding dragen. Vloerbedekking afdekken met papier of plastic folie. Verschuim direct verwijderen met PU Reiniger. Uitgehard schuim is uitsluitend mechanisch te verwijderen. Bus rechtop bewaren om verlijming van het ventiel te voorkomen.

Veiligheidsaanbevelingen

Zie veiligheidsinformatieblad.

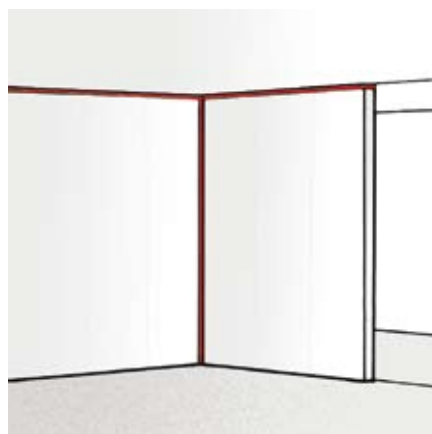
Veilig bouwen

Bij het brandveilig bouwen bepalen de details de effectiviteit. De voegbreedte en de wanddikte dienen daarom bij het specificeren van de brandwerendheid aangegeven te worden. Door Flame Shield Brandwerend

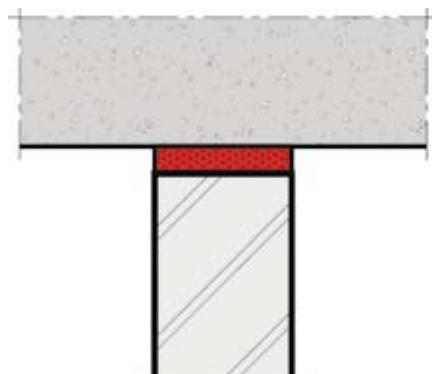
Purschuim toe te passen worden vlamdoorslag, rook en giftige gassen tegengehouden. Het Bouwbesluit stelt eisen aan de weerstand tegen branddoorslag en brandoverslag (WBDBO) tussen compartimenten.

Brandveilig bouwen

Bij het brandveilig bouwen bepalen de details de effectiviteit. De voegbreedte en de wanddikte dienen daarom bij het specificeren van de brandwerendheid aangegeven te worden. Door Flame Shield NBS Brandwerend Purschuim toe te passen worden vlamdoorslag, rook en giftige gassen tegengehouden. Het Bouwbesluit stelt eisen aan de weerstand tegen branddoorslag en brandoverslag (WBDBO) tussen compartimenten.



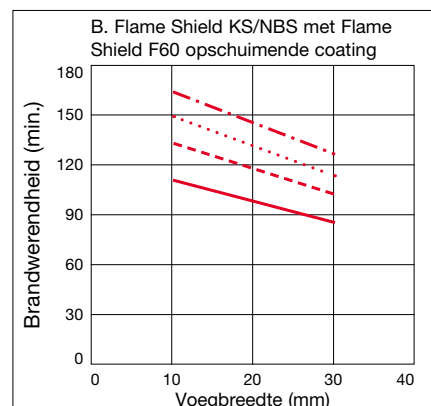
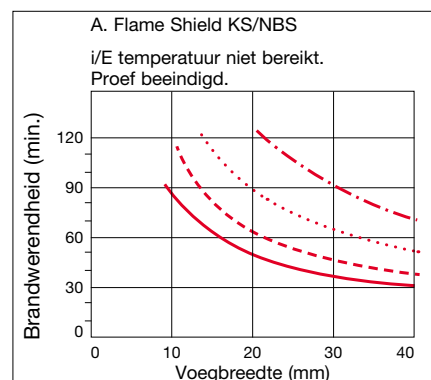
lineaire voegen



Brandwerendheid

Aansluitingen tussen steenachtige materialen zijn volgens NEN 6069 2005 en NEN EN 1366-4 getest, brandwerendheid muuraansluitingen, wanddikte;

70 mm —————
100 mm - - - - -
120 mm
150 mm - - - - -



Tweezijdig afgewerkt met Flame Shield F60 opschuimende coating

De grafieken zijn van toepassing op voegen in steenachtige materialen.

Service

Desgewenst kunt u te allen tijde beschikken over ondersteuning vanuit de Tremco illbruck organisatie.

Algemene informatie:

Bovenstaande gegevens zijn naar ons beste weten verstrekt. Wij behouden ons het recht voor wijzigingen in de receptuur aan te brengen. De koper dient zich op de hoogte te stellen van de laatste ontwikkelingen van bovengenoemd product. De toepassingswijze, alsmede de omstandigheden bij applicatie, vallen buiten onze beoordeling en zijn derhalve voor uw eigen verantwoordelijkheid. Aansprakelijkheid op grond van dit productblad kan niet worden aanvaard. Leveringen uitsluitend volgens onze Algemene leverings- en betalingsvoorwaarden.