

illbruck 2K PU Schuim

Productomschrijving

- het monteren van deur- en raamkozijnen
- het vastzetten van spouwlaten
- het dichtn van aansluitingen van water-slagen en onderdorpels
- het vullen van grote, holle, bereikbare ruimten
- het dichtn van voegen tussen licht ver-vormbare materialen.

Materiaal

Een tweecomponenten polyurethaanschuim dat uithardt door een reactie tussen een pre-polymeer en een activator.

CFK-, HCFK- en HFK-vrij (ozon-onschade-lijk).

Kleur

- groen na activatie

Producteigenschappen

- drukt niet na
- snelle en gelijkmatige uitharding
- uitstekende hechting op vrijwel alle ondergronden, overschilderbaar en af te werken met pleister, niet UVbestendig
- bestand tegen warmte, water en vele chemicaliën
- uitstekende thermische en akoestische isolatie

Wijze van levering

- 400 ml aluminium bussen



Technische gegevens illbruck 2K PU Schuim

	DIN	Specificatie
Basis		A-component prepolymeer B-component activator
Uitharding		chemische reactie
Karakter		semi flexibel
Volumieke massa		30-35 kg/m ³
Opbrengst		ca. 12 liter vrijgeschuimd
Brandklasse	4102, deel 1	B2
Kleefvrij		na ca. 4 min. +23°C, 50% rel. luchtvochtigheid
Snijdbaar		(30 mm rul) na ca. 10 min. +23°C, 50% rel. luchtvochtigheid
Vol belastbaar		(30 mm rul) na ca. 2 uur +23°C, 50% rel. luchtvochtigheid
Warmtegeleidingscoëfficiënt	52612	0,040 W/m.K
Compressieweerstand	ISO 844	(10% vervorming) 130 kPa
Treksterkte	53455	180 kPa
Rek bij breuk	53455	15%
Afschuifsterkte	53422	100 kPa
Wateropname	53428	0,3 vol. %
Temperatuurbestendigheid		-40°C tot +90°C langdurig -40°C tot +130°C kortstondig
Houdbaarheid		max. 9 maanden koel, droog en rechtop bewaren

TI-NL-0099 - 05/08

illbruck 2K PU Schuim

Verwerkingsaanbeveling

Verwerkingstemperatuur

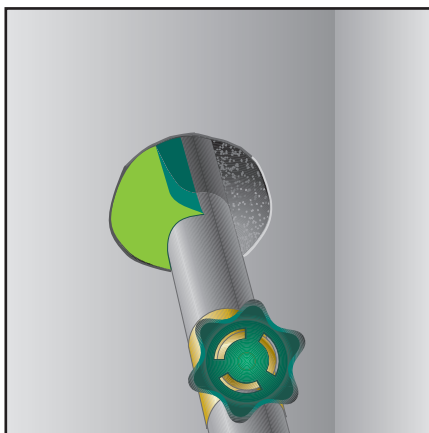
- Omgeving +5°C tot +35°C.
- Bus +10°C tot max. +25°C.

Ondergronden

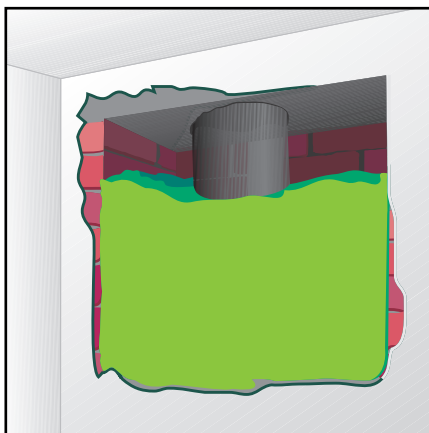
- Uitstekende hechting op beton, metselwerk, steen, pleisterwerk, hout, vezelcement en metalen.
- Ondergronden dienen draagkrachtig, droog, stof- en vetvrij te zijn.

Verwerking

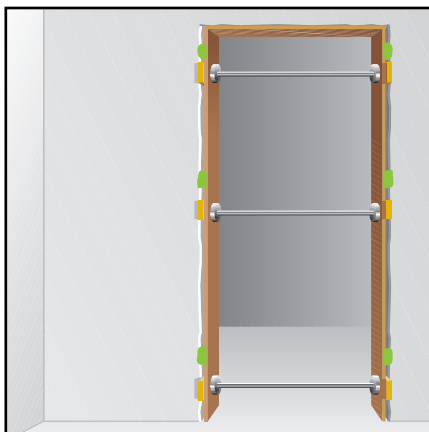
- Zwakke, vervormbare bouwdelen vooraf stempelen.
- Beschermkap verwijderen en activeringsknop losmaken.
- De activeringsknop in de opening aan de onderzijde van de bus plaatsen en krachtig indrukken.
- De knop blijft ingedrukt.
- Bus na activeren 30x, met het ventiel naar beneden gericht, krachtig schudden.
- Adapter met slang op ventiel schroeven.
- De bus met ventiel naar beneden houden.
- Let op: alleen activeren met groene knop.
- Niet activeren bij een bustemperatuur boven +25°C.
- De inhoud moet binnen ca. 3 minuten worden verwerkt.



Voor het vullen van leidingdoorvoeren



Voor het vullen van holle ruimten



Voor de montage van kozijnen

Belangrijke aanbevelingen

- Voor de verwerking eerst de gevarenaanwijzingen op het etiket lezen.
- Te verwerken in goed geventileerde ruimten.
- Niet roken.
- Ogen beschermen, handschoenen en werkkleding dragen.
- Vloerbedekking afdekken met papier of plastic folie.
- Bij juiste activering is het schuim homogeen groen.
- Vers schuim direct verwijderen met illbruck Pistol/Sprayreiniger.
- Uitgehard schuim is uitsluitend mechanisch te verwijderen.
- Bus rechtop bewaren om verlijming van het ventiel te voorkomen.

Veiligheidsaanbevelingen

Zie veiligheidsinformatieblad.

Service

Desgewenst kunt u te allen tijde beschikken over ondersteuning vanuit de Tremco illbruck organisatie.

Algemene informatie:

Bovenstaande gegevens zijn naar ons beste weten verstrekt. Wij behouden ons het recht voor wijzigingen in de receptuur aan te brengen. De koper dient zich op de hoogte te stellen van de laatste ontwikkelingen van bovengenoemd product. De toepassingswijze, alsmede de omstandigheden bij applicatie, vallen buiten onze beoordeling en zijn derhalve voor uw eigen verantwoordelijkheid. Aansprakelijkheid op grond van dit productblad kan niet worden aanvaard. Leveringen uitsluitend volgens onze Algemene leverings- en betalingsvoorwaarden.